

FRIULI VENEZIA GIULIA IN MOVIMENTO

10mila passi di salute



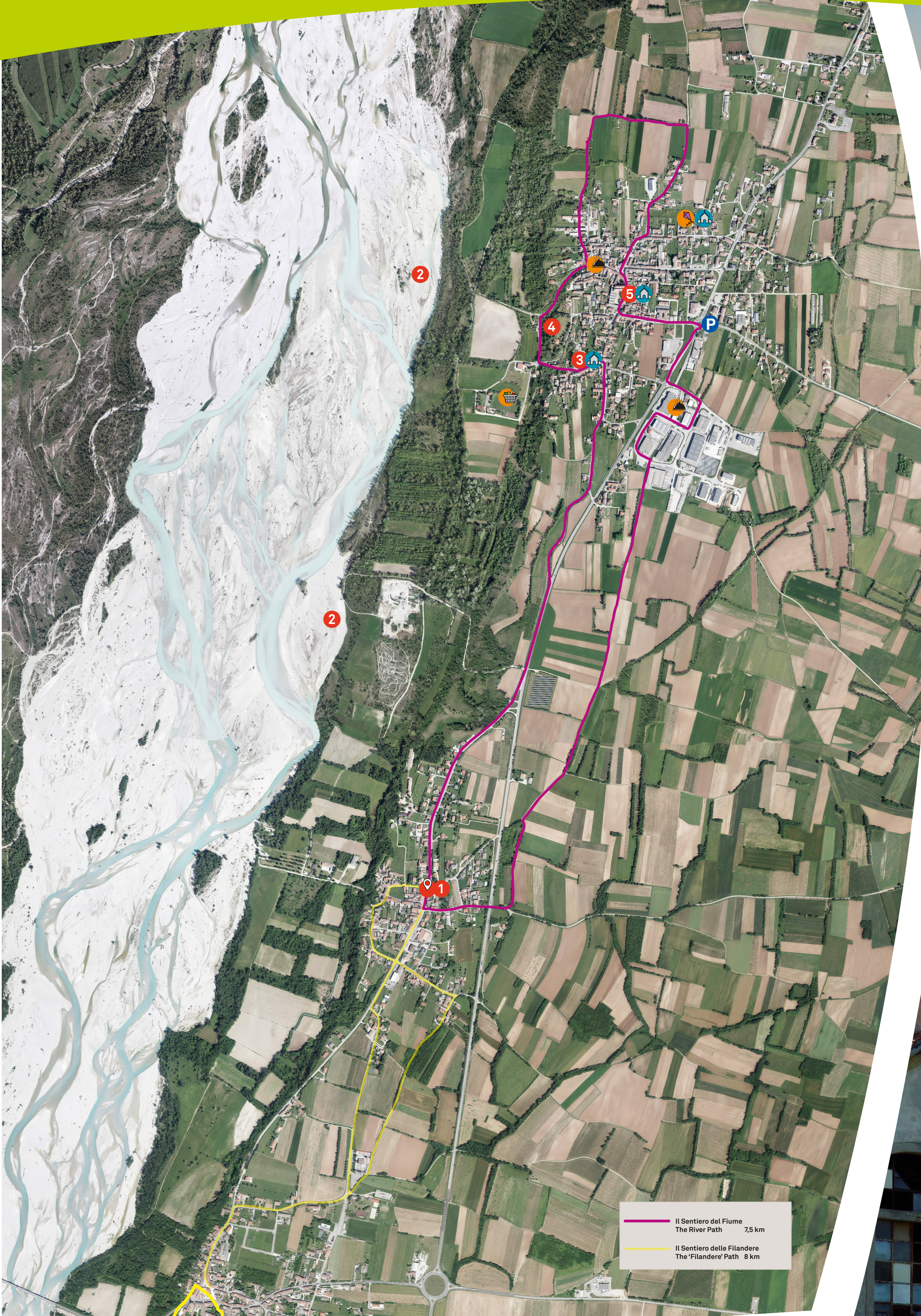
federsanita.anci.fvg.it/progetti
 invecchiamentoattivo.regione.fvg.it
 www.turismo.fvg.it

IL SENTIERO DEL FIUME

Questa variante del percorso, chiamato il **Sentiero del Fiume** a rievocare l'estensione verticale lungo il fiume Tagliamento del nostro Comune, si snoda tra le frazioni di Vidulis e Carpacco, collegandole attraverso un itinerario di grande suggestione paesaggistica e storica. Il percorso si sviluppa lungo vie del paese, strade di campagna e piste ciclabili, in un tracciato accessibile e sicuro, vicino ai centri abitati ma immerso nella quiete della natura. Partendo da **Vidulis (1)**, il sentiero si apre sulla campagna, offrendo scorci panoramici sul letto del fiume **Tagliamento (2)**. Piccole deviazioni permettono di raggiungere la riva, dove lo sguardo si perde tra i sassi bianchi e le acque limpide che scorrono lente, regalando momenti di autentica pace. La vicinanza al corso d'acqua rende questo tragitto ideale per chi cerca una pausa rigenerante a contatto con la natura. Durante il percorso si possono ammirare importanti luoghi simbolo della comunità. A Vidulis si incontra la **chiesa parrocchiale**, cuore religioso della frazione, e appena giunti a Carpacco si apre la graziosa **piazzetta di Borgo di Sotto**, recentemente ristrutturata, dove sorge la **chiesetta medioevale di San Giorgio (3)**: un piccolo gioiello che racconta secoli di devozione e storia locale. Proseguendo si raggiungono i piedi della **storica abitazione "Cicul" (4)**, che si erge sulla collina quasi come un castello e rappresenta un simbolo del paese, per poi inoltrarsi nel centro storico dove numerose abitazioni portano ancora i segni del passato con muri costruiti in sassi di fiume, a testimonianza del legame profondo con il territorio e le sue risorse naturali. Fino a giungere alla seconda **storica filanda (5)** del comune di Dignano, sita nel centro della frazione di Carpacco, memoria tangibile di un'economia un tempo fiorente, che ha visto generazioni di donne impegnate nel lavoro della seta. Questo percorso è un viaggio tra natura, storia e identità, adatto a tutti, che invita a rallentare il passo per riscoprire la bellezza di ciò che ci circonda.

THE RIVER PATH

This variant of the route, called the 'River Path' to recall the vertical extension along the Tagliamento River of our municipality, runs between the hamlets of Vidulis and Carpacco, linking them through an itinerary of great scenic and historical charm. The route runs along village streets, country roads and cycle paths, in an accessible and safe route, close to inhabited centres but immersed in the quietness of nature. Starting from Vidulis (1), the path opens out onto the countryside, offering panoramic views of the Tagliamento river (2) bed. Small detours allow you to reach the bank, where your gaze is lost among the white stones and the clear waters that flow slowly, offering moments of authentic peace. The proximity to the watercourse makes this route ideal for those seeking a regenerating break in contact with nature. Along the route you can admire important landmarks of the community: at Vidulis you will find the parish church, the religious heart of the hamlet, and just before reaching Carpacco you will find the pretty little square of Borgo di Sotto, recently renovated, where the small medieval church of San Giorgio (3) stands: a small jewel that recounts centuries of devotion and local history. Continuing on, one reaches the foot of the historic 'Cicul' dwelling (4), which stands on the hillside almost like a castle and is a symbol of the town, and then enters the old town centre where numerous dwellings still bear the signs of the past with walls built of river stones, testifying to the deep connection with the territory and its natural resources. It then leads to the second historic spinning mill (5) in the municipality of Dignano, located in the centre of the hamlet of Carpacco, a tangible reminder of a once flourishing economy that saw generations of women engaged in silk work. This route is a journey through nature, history and identity, suitable for everyone, that invites us to slow our pace to rediscover the beauty of what surrounds us.



Il Sentiero del Fiume
The River Path 7,5 km
 Il Sentiero delle Filandere
The 'Filandere' Path 8 km



Dati generali percorso/Route general data

- 7,5 km
- 1h 30'
- tratto sterrato dirt road
- tratto asfaltato paved road
- VOI SIETE QUI YOU ARE HERE
- animali consentiti pet friendly

Legenda/Legend

- luoghi di culto place of worship
- area di sosta rest area
- punto ristoro refreshment point
- parcheggio parking
- parco giochi playground



Per ulteriori informazioni su questo e gli altri percorsi del progetto "FVG IN MOVIMENTO 10mila passi di Salute" consultare i siti internet www.invecchiamentoattivo.regione.fvg.it, www.federsanita.anci.fvg.it e www.turismo.fvg.it.
 For further information about this and the other routes of the project "FVG IN MOVIMENTO 10mila passi di Salute" please visit the websites www.invecchiamentoattivo.regione.fvg.it, www.federsanita.anci.fvg.it and www.turismo.fvg.it.