

# PRESENTI, COME LE MONTAGNE

Esperienze educative, creative,  
di animazione e formazione  
per promuovere  
il benessere degli anziani

**Servizio sociale dei Comuni**  
dell'UTI del Gemonese  
e dell'UTI del Canal del Ferro-Val Canale



# CHI SIAMO COSA FACCIAMO

Il Servizio sociale dei Comuni si occupa di persone di ogni età, di famiglie e di gruppi che nel corso della loro vita si trovano a dover **fronteggiare uno o più problemi, difficoltà, crisi** e non riescono a farlo da soli

Il Servizio sociale lavora anche per **valorizzare ed accrescere le risorse** delle persone, delle famiglie, delle comunità



# DA DOVE VENIAMO





**DA DOVE  
VENIAMO**











# LE CARATTERISTICHE DEL NOSTRO TERRITORIO

Il nostro è un territorio caratterizzato da

- vulnerabilità idro-geologica
- elevata dispersione della popolazione
- bassa natalità e progressivo invecchiamento della popolazione
- mortalità precoce
- disomogeneità nella distribuzione dei servizi essenziali sul territorio

# I PROBLEMI DELLE PERSONE



Fragilità degli adulti

Disagio di bambini, ragazzi e giovani

Riduzione dell'autonomia e solitudine degli anziani

La **fragilità** del contesto amplifica la fragilità dei singoli,  
delle famiglie, dei gruppi e delle comunità



The background of the slide features a grayscale image of several hands reaching out to hold a globe, symbolizing global unity and shared resources.

# LE RISORSE DEL NOSTRO TERRITORIO

Beni paesaggistici e culturali

Reti capaci di fronteggiare le emergenze

Un volontariato competente e solidale

Abitanti che amano il proprio territorio

Convivenza di più etnie

Pragmatismo



# LE RISPOSTE DEL SERVIZIO AI PROBLEMI E AI BISOGNI RILEVATI

## **PROMUOVERE**

Promuovere relazioni,  
reti sociali, solidarietà e  
cultura della responsabilità

Obiettivi di promozione

## **PREVENIRE**

Prevenire l'insorgere  
di problemi legati  
alla non autosufficienza,  
all'isolamento,  
all'emarginazione,  
alla povertà, facendo leva  
sulle risorse delle  
persone, delle famiglie  
e delle comunità locali

Obiettivi di prevenzione

## **DARE SUPPORTO**

Dare supporto alle persone  
e alle famiglie che vivono  
situazioni di difficoltà  
e/o disagio legate  
all'isolamento, alla povertà,  
alla deprivazione culturale,  
alla malattia, alla disabilità

Obiettivi di cura, assistenza,  
tutela e inclusione sociale





# L'ESPERIENZA IL PROGETTO PRESENTI COME LE MONTAGNE

Incluso nel **Piano di Zona 2013-2015**

Attuato in collaborazione con l'**Area Welfare di Comunità** dell'Azienda per l'Assistenza Sanitaria n. 2 «Bassa Friulana – Isontina» nella cornice del progetto strategico regionale Azioni di Sistema per la Promozione dell'Accessibilità e della Domiciliarità (A.S.P.A.D.)

Finanziato dalla **Regione Friuli-Venezia Giulia**

[www.wecare.fvg.it](http://www.wecare.fvg.it)



# L'ESPERIENZA **LE PREMESSE TEORICHE**

«Case, paesi, piazze»: il valore della domiciliarità

Educare, non solo animare

Una diversa idea di anziano, in generale  
e in un contesto montano

Dall'animazione per anziani all'animazione di comunità





# L'ESPERIENZA GLI OBIETTIVI

Aiutare gli anziani a prendersi cura di sé, a mantenere o migliorare la propria **autonomia personale**, a conservare o acquisire **abilità, capacità e competenze**

Offrire agli anziani occasioni di **relazione** e di **formazione** sui temi della terza età, in particolare sui cambiamenti che si presentano o possono presentarsi in età anziana

Promuovere nella popolazione atteggiamenti di attenzione, prossimità e "**buon vicinato**" nei confronti degli anziani



# **L'ESPERIENZA LE AZIONI NEI CENTRI DIURNI E NEL TERRITORIO**

## AZIONE 1

Sviluppo di capacità e competenze personali  
(nei Centri Diurni e nel territorio)

## AZIONE 2

Aggregazione di anziani

## AZIONE 3

Educazione e formazione degli anziani

## AZIONE 4

Promozione di atteggiamenti di attenzione, comprensione, prossimità,  
buon vicinato nei confronti degli anziani



# L'ESPERIENZA LE AZIONI

## AZIONE 1

Laboratori manuali,  
espressivi, creativi  
presso i Centri Diurni  
e/o in altre sedi.

Incontri, eventi di  
animazione, uscite,  
gite, attività di  
carattere culturale  
rivolte ad anziani.



Laboratorio creativo-espressivo, Centro Diurno di Gemona – Febbraio 2015

# L'ESPERIENZA LE AZIONI

## AZIONE 1

Attività di  
promozione della  
creatività nella  
popolazione anziana

Progetto  
«Tag-Generation»

Progetto  
«L'Arte non ha età»

Progetto  
«Presepi»

Progetto  
«AdMuseum»



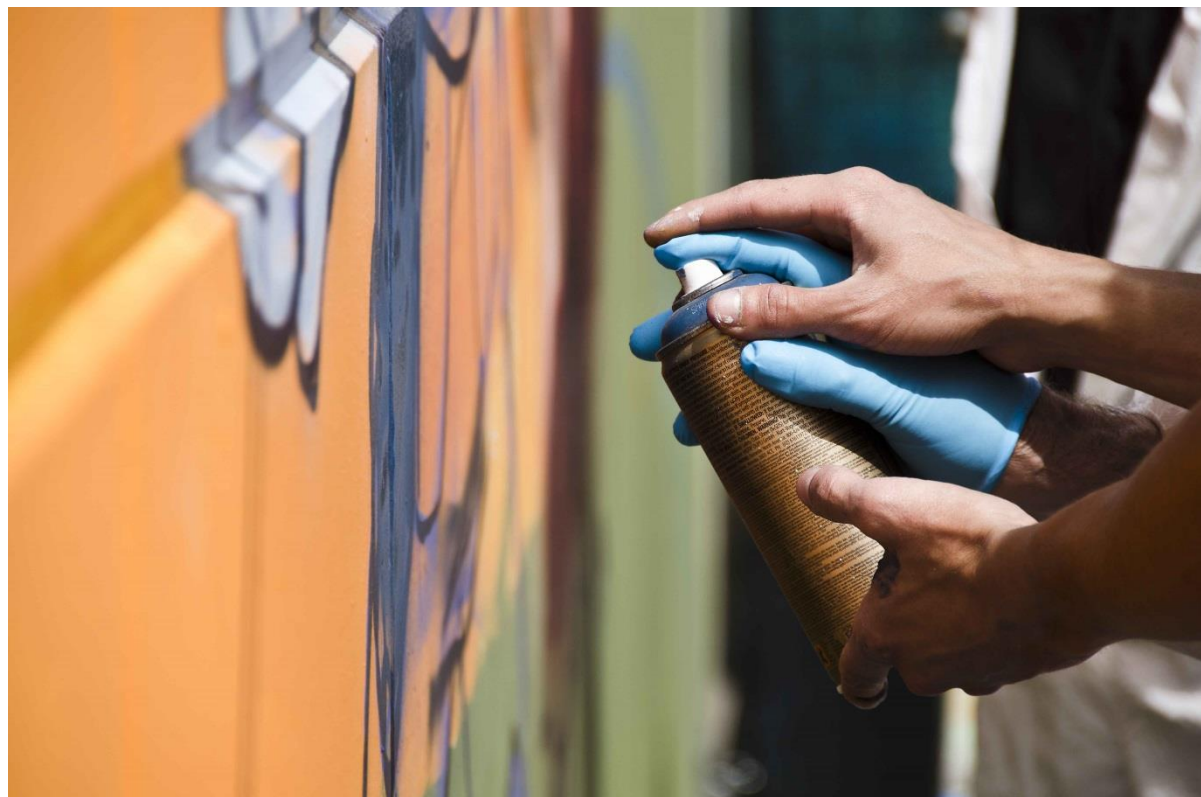
Visita con i giovani *writers* ai murales, Gemona del Friuli – Aprile 2013

# L'ESPERIENZA LE AZIONI

## AZIONE 1

### «Tag generation»

Laboratorio  
intergenerazionale  
sulla *street art*  
con realizzazione  
di un murale da parte  
di giovani e anziani,  
in collaborazione con  
l'Associazione  
culturale  
«Bravi Ragazzi» di  
Gemona del Friuli



Realizzazione di un murale presso la Piscina Atlantis, Gemona del Friuli – Maggio 2013



# L'ESPERIENZA LE AZIONI

## AZIONE 1

### «L'arte non ha età»

Azioni volte allo  
sviluppo di abilità e  
competenze personali



Evento «Il mondo è un pennello che scorre», Chiusaforte – Settembre 2014



# L'ESPERIENZA LE AZIONI

## AZIONE 1

### Progetto «AdMuseum»

Visite guidate e laboratori manuali e creativi condotti dagli operatori di «CarniaMusei» per favorire l'accessibilità degli anziani all'offerta museale della Carnia.



Visita alla galleria d'arte moderna «Enrico De Cillia», Treppo Carnico – Marzo 2015



# L'ESPERIENZA L'ARTE NON HA ETÀ

## OBIETTIVI

### **Valorizzare il potenziale creativo**

di anziani che hanno fatto dell'arte  
la loro forma di espressione e di impegno

Stimolare altri anziani a **vivere in modo attivo**

Promuovere una **diversa visione dell'anziano**

Sviluppare **attenzione** e **accoglienza**  
nei confronti degli anziani

# L'ESPERIENZA L'ARTE NON HA ETÀ



## FASI DI LAVORO

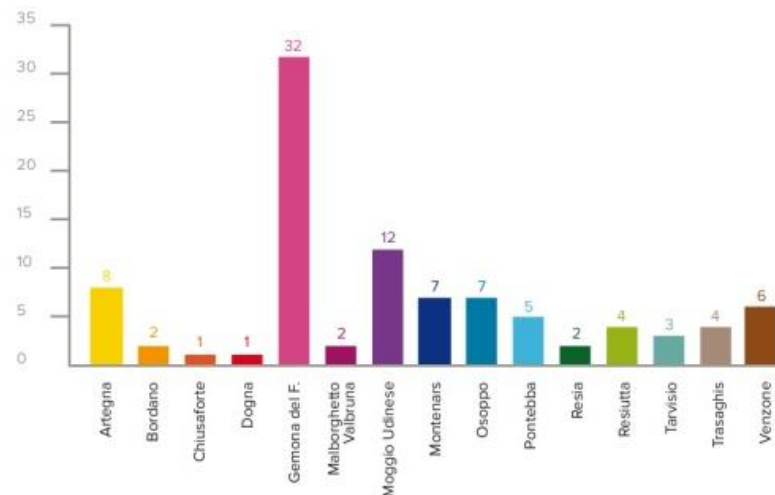
### Gli operatori

- sono andati alla **ricerca** degli anziani che si dedicano a un'attività artistica
- hanno **intervistato centosette anziani** per conoscere il loro percorso personale e artistico e verificare la loro disponibilità a condividerlo con la comunità. Novantasei di essi hanno partecipato al progetto
- hanno realizzato **sei eventi pubblici** nel corso dei quali quarantadue degli anziani intervistati hanno accompagnato il pubblico – oltre trecento persone – alla scoperta della loro arte e della loro esperienza di vita
- hanno organizzato la mostra «**Colori senza tempo**» per valorizzare, attraverso immagini e parole, l'esperienza di anziani che hanno fatto dell'arte e della creatività la loro forma di espressione e di partecipazione

# L'ESPERIENZA L'ARTE NON HA ETÀ

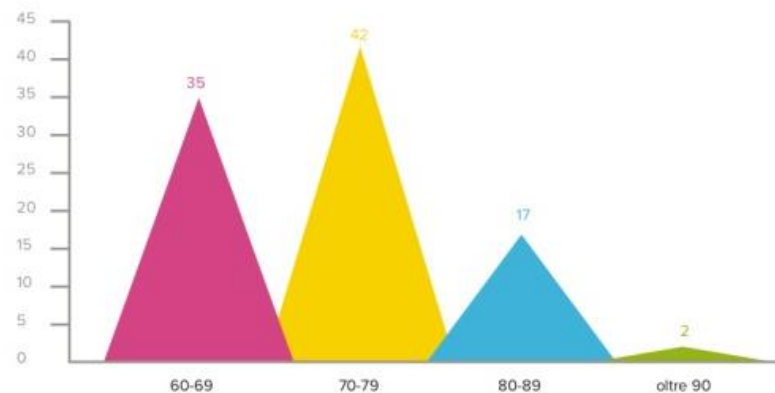
## \* Provenienza degli intervistati

Il 68% degli intervistati (66 persone) risiede nei comuni del Gemonese



## \* Fasce d'età

Il 44% degli intervistati (42 persone) ha un'età compresa tra i 70 e i 79 anni





# L'ESPERIENZA L'ARTE NON HA ETÀ

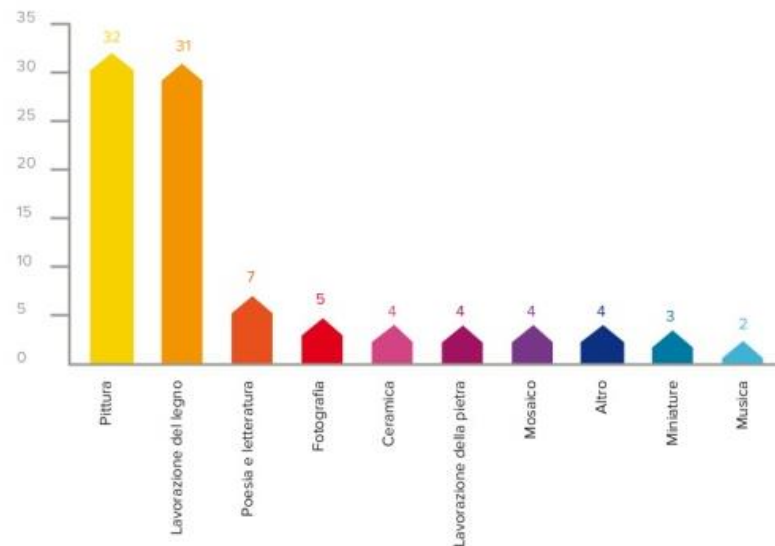
## \* Genere

Il 72% degli intervistati (69 persone) è di genere maschile



## \* Attività artistica praticata

Il 66% degli intervistati (63 persone) si dedica alla pittura o alla lavorazione del legno



# L'ESPERIENZA LE AZIONI

## AZIONE 2

Eventi di  
aggregazione per  
anziani seguiti dal  
Servizio sociale o da  
altre realtà  
istituzionali, residenti  
nel territorio.

Sperimentazione di  
Centri di  
aggregazione sul  
territorio.



Visita con i giovani *writers* ai murales, Gemona del Friuli – Aprile 2013

# L'ESPERIENZA LE AZIONI

## AZIONE 3

### «Per stare meglio»

Incontri di formazione  
per anziani  
sui cambiamenti  
che si presentano  
o possono presentarsi  
in età anziana



Incontro formativo, Artegna – Novembre 2014



# L'ESPERIENZA LE AZIONI

## AZIONE 4

Promozione di atteggiamenti di attenzione, comprensione, prossimità, buon vicinato nei confronti degli anziani

### **Mostra** **«Colori senza tempo».**

Interviste, articoli stampa, eventi, altre iniziative di pubblicizzazione.



Mostra «Colori senza tempo», Gemona del Friuli – Marzo 2016



# L'ESPERIENZA LE AZIONI

## AZIONE 4

Mostra  
«Colori senza tempo».



Mostra «Colori senza tempo», Gemona del Friuli – Marzo 2016

# L'ESPERIENZA LE AZIONI

## AZIONE 4

### Mostra «Colori senza tempo».

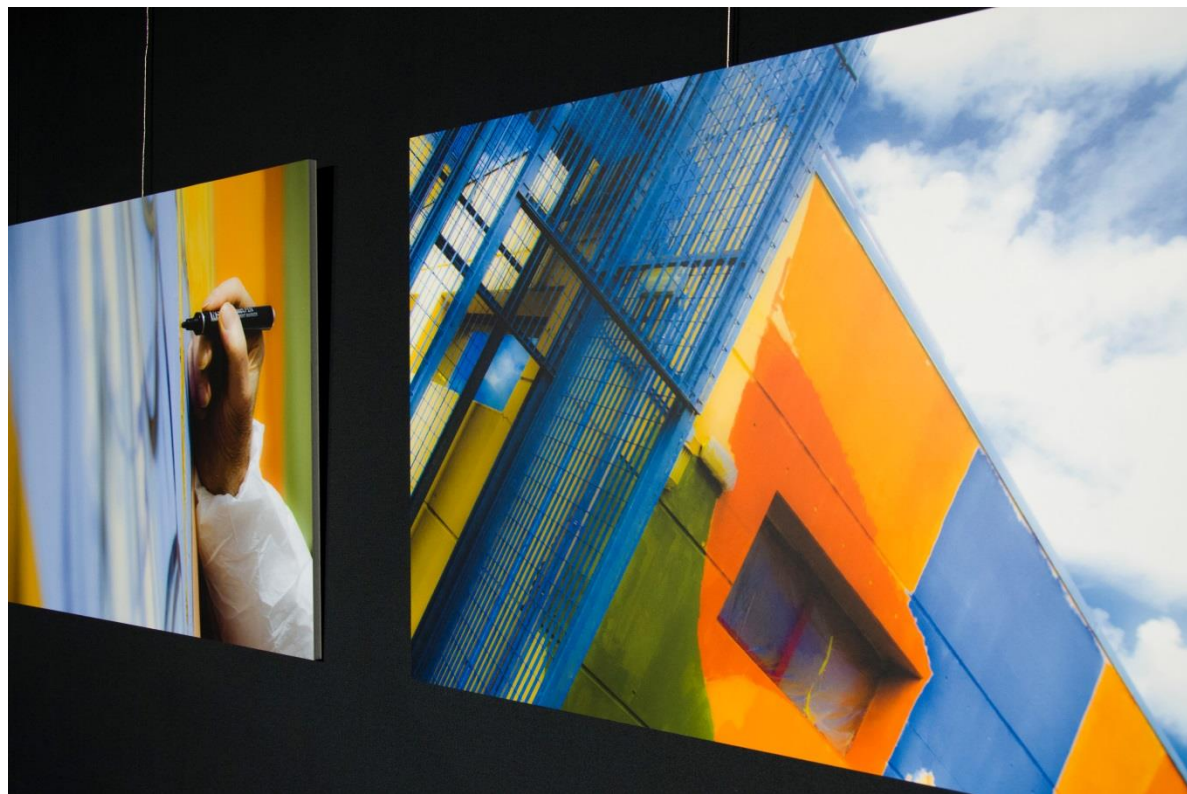


Mostra «Colori senza tempo», Gemona del Friuli – Marzo 2016

# L'ESPERIENZA LE AZIONI

## AZIONE 4

Mostra  
«Colori senza tempo».



Mostra «Colori senza tempo», Gemona del Friuli – Marzo 2016



# L'ESPERIENZA I RISULTATI DEL PROGETTO

Oltre **600 anziani** coinvolti

Oltre **440 persone** della comunità presenti  
agli eventi correlati all'azione «L'arte non ha età»

**6 eventi pubblici** «L'arte non ha età» in 6 comuni

**6 incontri di formazione** «Per stare meglio»  
e «Quando si diventa nonni» in 6 comuni

Oltre **50 partner** di progetto



# GLI APPRENDIMENTI

Gli anziani coinvolti nel progetto hanno dimostrato di possedere risorse comunicative, relazionali, organizzative

**Gli operatori devono sostenere le abilità degli anziani riconoscendo loro il diritto di scegliere e incoraggiarli a mettere a disposizione della comunità le loro risorse**

Le comunità locali, le amministrazioni, le associazioni, il volontariato, i singoli cittadini hanno risposto oltre alle aspettative alle richieste di collaborazione

**Lavorare in rete richiede agli operatori un notevole dispendio di risorse, ma è determinante per la sensibilizzazione, l'attivazione e la partecipazione della comunità**

Nel lavoro con gli anziani le modalità relazionali si sono rivelate le più produttive

**È necessario creare nuovi strumenti di lavoro e investire su figure educative che attivino e valorizzino le risorse delle comunità**



# LE PROSPETTIVE

Transitare dalla sperimentazione all'offerta consolidata

Sviluppare contaminazioni tra professionisti e tra linguaggi

Facilitare la partecipazione degli anziani  
alla costruzione del benessere proprio e della comunità

**Servizio sociale dei Comuni**  
dell'Ambito distrettuale  
«Gemonese, Canal del Ferro,  
Val Canale»

Piazzetta Baldissera n. 2  
33013 Gemona del Friuli (Udine)  
0432.989538  
347.9517745

