

# EuroHealthNet

## Partenariato e attività

*Cristina Chiotan – Senior Policy Coordinator*

**Il Valore Salute, 24 giugno 2017**



This intervention is supported by the European Union Programme for Employment and Social Innovation (EaSI 2014-2020). The information contained in this presentation does not necessarily reflect the position or opinion of the European Commission.

# Chi siamo

# Missione

- ✓ **Ridurre le diseguaglianze in materia di salute**
- ✓ **Combattere malattie non trasmissibili**
- ✓ **Promozione della salute per sistemi sanitari sostenibili**

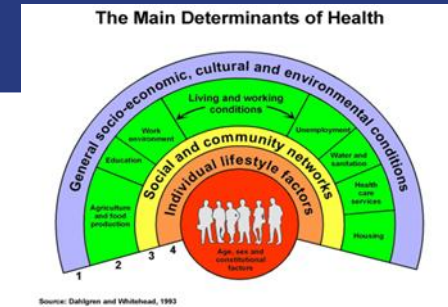


- Approccio intero arco di vita (bambini / invecchiamento)
- Approccio sviluppo sostenibile (sociale, ambientale ed economico)
- Approccio determinanti sociali, HiAP

# Ridurre le DS richiede:

Agire su:

- **Determinanti chiave che influenzano la posizione sociale e la salute** (ex. Condizioni della prima infanzia, educazione)
- **Determinanti di malattie che sono influenzate dalla posizione sociale** (ex. reddito, disoccupazione a lungo termine, ambiente fisico, ambiente lavorativo)
- **Determinanti che generano conseguenze ineguali di malattie** (e.g. accesso all'assistenza sanitaria)



# 54 membri e partners in Europa



AUSTRIA	Austrian Health Promotion Foundation	MACEDONIA	National Public Health Institute
BELGIUM	Flemish Institute for Health Promotion and Disease Prevention	NETHERLANDS	Institute for Public Health and the Environment (RIVM)
BELGIUM	Erasmus university Collage, Health Department	NETHERLANDS	Dutch Center of Expertise on Health Disparities
BELGIUM	Ghent University, Public Health Department	NORWAY	Norwegian Directorate of Health
BELGIUM	Institute of Health and Society, UCLouvain	NORWAY	Oslo and Akershus University
BELGIUM	Observatoire Wallon de la Santé	NORWAY	University of Bergen
CZECH REPUBLIC	National Institute of Public Health	NORWAY	Norwegian University of Science and Technology
CZECH REPUBLIC	Olomouc Region	POLAND	National Institute of Hygiene – Public Health Research Institute
DENMARK	Region Zealand	PORTUGAL	National Institute of Health Doutor Ricardo Jorge
ENGLAND	Health Equalities Group	PORTUGAL	Lisbon University Institute
ENGLAND	University of Durham	ROMANIA	Ministry of Health
ENGLAND	Blackburn with Darwen Borough Council	SCOTLAND	NHS Health Scotland
FRANCE	National Institute for Prevention and Health Education (INPES)	SLOVENIA	National Institute of Public Health
GERMANY	Federal Centre for Health Education (BZgA)	SPAIN	Ministry of Health, Social Services and Equality
GREECE:	Institute of Preventive Medicine, Environmental & Occupational Health (Prolepsis)	SPAIN	Universidad de La Laguna
FINLAND:	National Institute for Health and Welfare	SPAIN	Public Health Agency Cataluña
FINLAND:	Finnish Society for Social and Health – SOSTE	SWEDEN	National Public Health Agency
HUNGARY	Hungarian National Institute for Health Development (OEFI)	SWEDEN	Stockholm County Council
IRELAND	Institute of Public Health	SWEDEN	Swedish Association of Local Authorities and Regions (SALAR)
ITALY	Federsanità ANCI	SWEDEN	Region Vastra Goteland
ITALY	Tuscany Region	SWITZERLAND	Global Health Equity Foundation
ITALY	Casa Aurora	WALES	Public Health Wales
ITALY	Fondazione Giacomo Brodolini		
LATVIA	Riga City Council		
LUXEMBOURG	Luxembourg Institute of Health		

# EuroHealthNet

Il partenariato europeo per il  
miglioramento della salute, dell'equità e del  
benessere

## Policy

Piattaforma europea  
per la salute e la  
parità sociale

## Practice

### Health Promotion Europe



## Research

Centro europeo per  
l'innovazione, la  
ricerca e l'attuazione  
nell'ambito di salute e  
benessere

Ufficio EuroHealthNet, Consiglio d'Amministrazione, Consiglio Generale

# Attività e progetti



**EuroHealthNet**

EUROPEAN PARTNERSHIP FOR IMPROVING HEALTH, EQUITY & WELLBEING

# Practice Health Promotion Europe

Visite-studio in Italia e Slovenia (invecchiamento), in Finlandia (equità della salute), Svezia (HiAP), Galles (sviluppo sostenibile), Ungheria (centri comunitari promozione salute) + 4 previste per il 2017

WHO Europe liaison e presenza agli incontri del Comitato Regionale

Scambio sulle politiche e le pratiche di promozione della salute, e formazione  
Piattaforma Europea sulla dieta e l'attività fisica

Strumento di guida online aggiornato sui Fondi Strutturali

Servizio di allerta per bandi e opportunità (COAs)

Rivista Online e [www.health-inequalities.eu](http://www.health-inequalities.eu)



# Joint Actions e altre attività HPE



Invecchiamento sano e attivo



REDUCING HEALTH INEQUALITIES EXPERIENCED BY LGBTI PEOPLE

EU Compass on Mental Health in all policies



# Gruppi tecnici di lavoro



- Salute Mentale
- Malattie croniche
- Invecchiamento sano e attivo
- Sistemi sanitari



BE **R**ESPONSIVE  
*adapt to challenges and use opportunities;*



BE **E**QUITABLE  
*address the 'causes of the causes';*



BE **J**OINED-UP  
*build partnerships and governance across sectors;*



BE **U**PDATED  
*act smartly to influence 21st century realities;*



BE **V**ALUE DRIVEN  
*develop values and the right to health in new contexts;*

BE **E**THICAL  
*promote fair standards in all we do;*

BE **N**EW  
*create and implement new ideas*

BE **A**CTIVE  
*practice inclusive engagement*

BE **T**ECHNOLOGICAL  
*understand and apply technical and digital advances;*

BE **E**COLOGICAL  
*sustain and protect our environments;*



# **research** Ricerca applicata, implementazione, innovazione and trasferimento delle conoscenze

**Completamento DRIVERS e promozione dei risultati sui fattori sociali che hanno un effetto sull'equità della salute**

**Risposta a consultazioni e input sullo sviluppo dei programmi H2020**

**Valutazione dello sviluppo di strategie per l'invecchiamento attivo in Slovenia e Italia**

**Monitoraggio di Horizon2020 and sviluppo proposte di progetto**

**European Public Health Conference (Vienna 2016/ Stoccolma 2017)**

**IROHLA – alfabetizzazione sulla salute per persone anziane**

# DRIVERS per ridurre le diseguaglianze di salute



- (1) Sviluppo nella prima infanzia
- (2) Occupazione e condizioni di lavoro
- (3) Reddito e protezione sociale

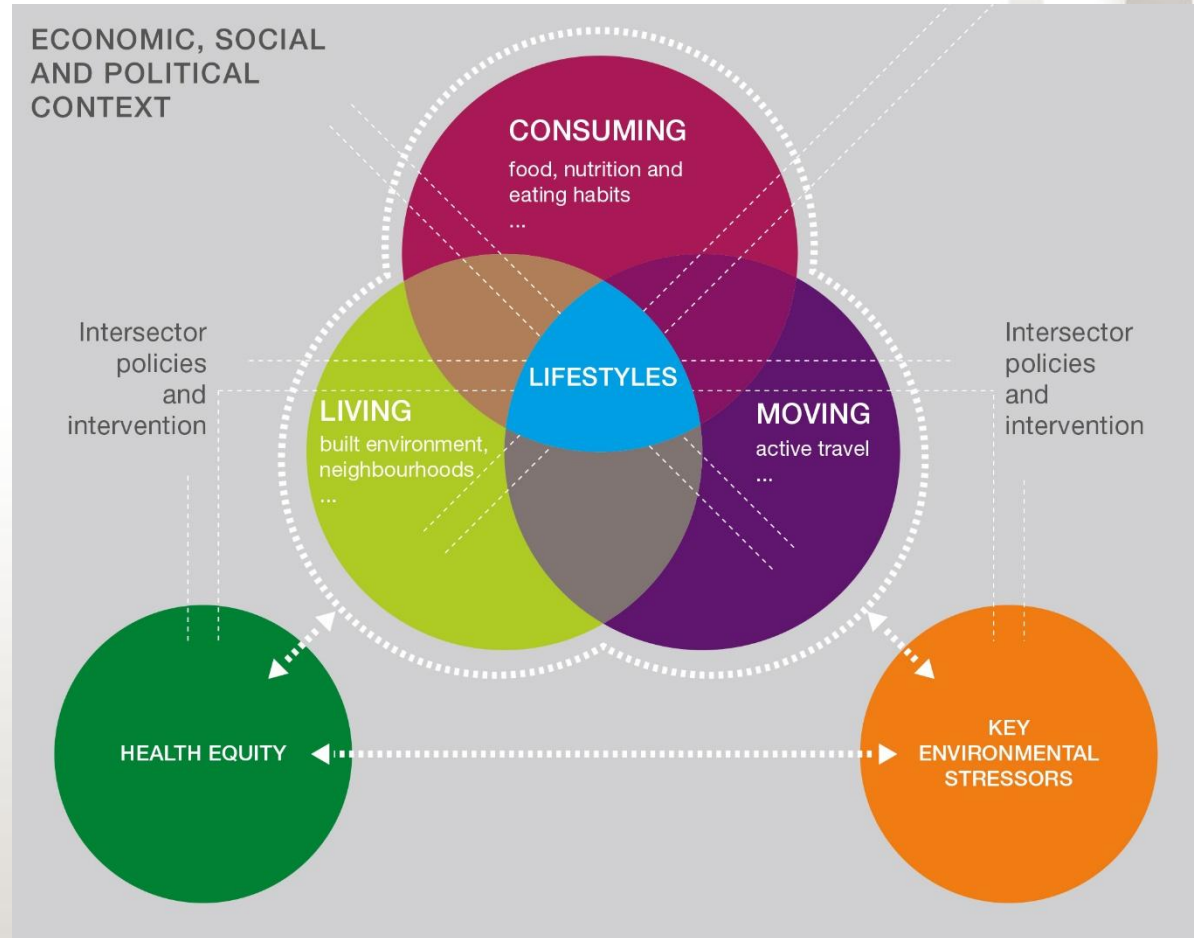


# INHERIT: Promozione della salute e società sostenibili



**INHERIT**

Società equa  
Inclusione sociale  
Ambiente  
Economia verde  
Innovazione  
tecnologica  
Salute e  
benessere



# Policy per promozione e politiche

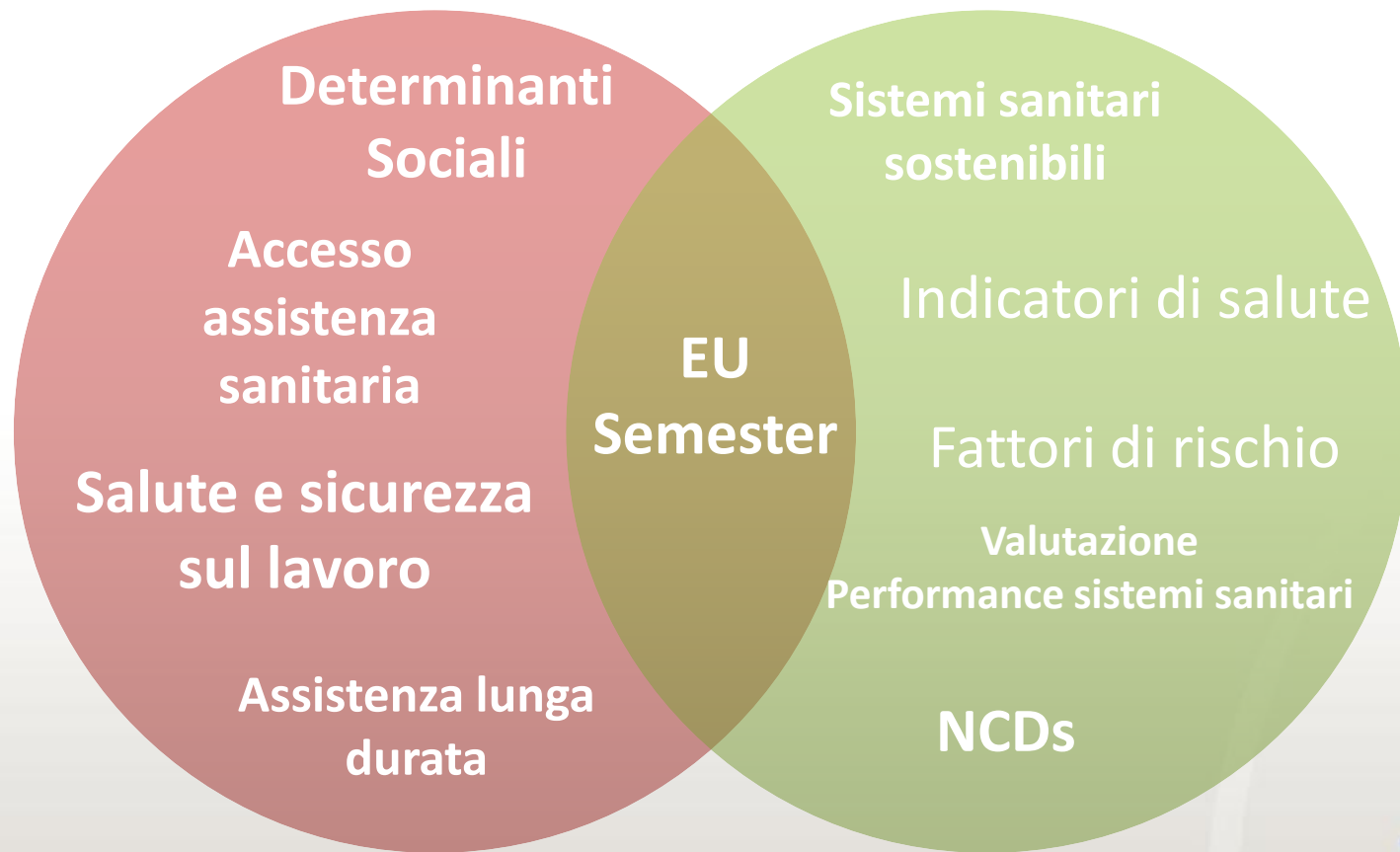
Monitoraggio delle politiche, compendi sulle politiche, briefings, blogs e comunicati stampa

Liaison con i gabinetti dei Commissari e funzionari senior della CE

Risposte a consultazioni della CE

Coinvolgimento membri in EASI e nella piattaforma Europea sulla povertà ed esclusione (ora Convegno Annuale sulla Crescita Inclusiva)

# Il nostro approccio a livello Europeo



**DG EMPL & altri**

**DG SANTE**



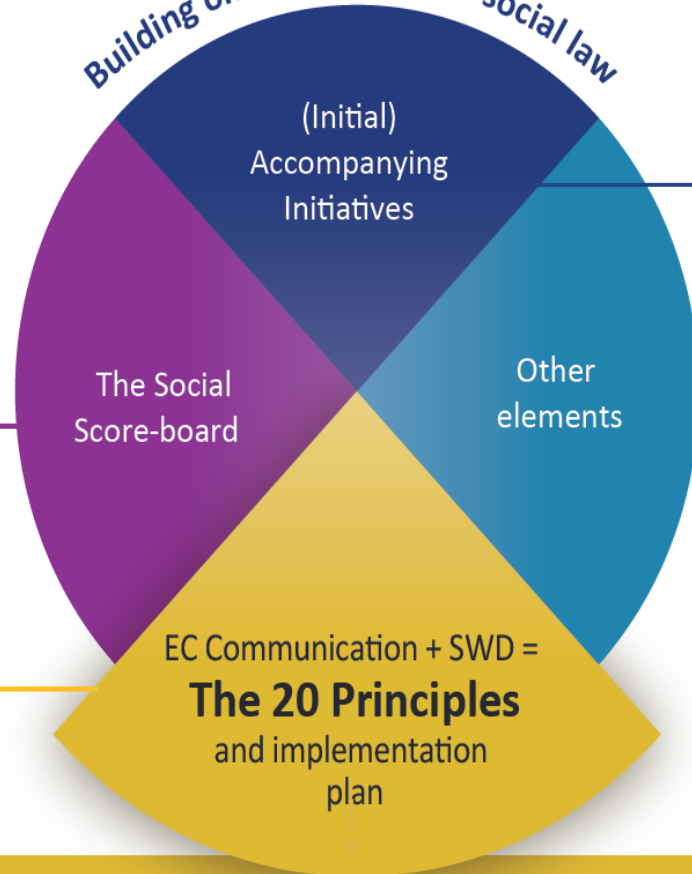
# Implementazione PIS e Semestre EU



Will annually monitor employment and social indicators. The results will feed into the European Semester and contribute to the existing EU Open Method of Coordination (OMC)



Building on the existing EU social law



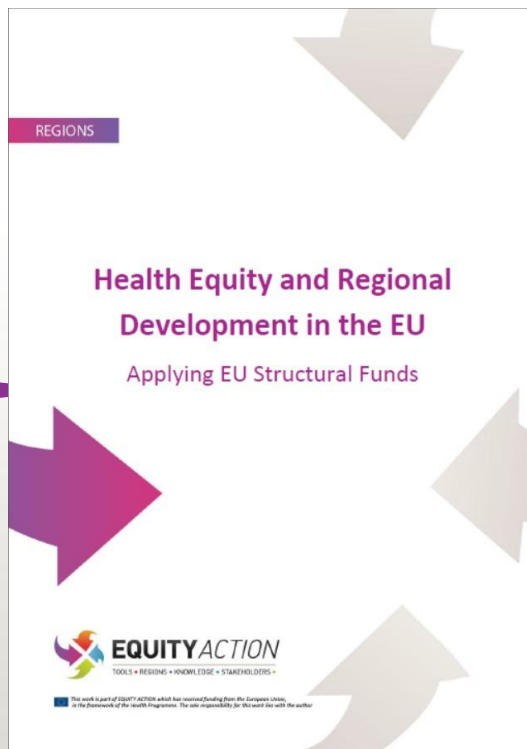
1. Work-life balance
2. Access to Social Protection
3. Written Statement Directive
4. Working Time Directive

- Investing in Children Recommendation : review
- Active Inclusion Recommendation : multi stakeholder approach

# Applicare i fondi EU strutturali e di investimento per la promozione della salute e l'uguaglianza nella salute

➤ Mantenere ed espandere la rete regionale come possibili partner e lo strumento di guida sui Fondi Strutturali

- Ricerca e innovazione
- Tecnologie di comunicazione
- Piccole e medie imprese
- Low-carbon economy
- Cambiamento climatico
- **Ambiente**
- **Trasporto sostenibile**
- **Occupazione e lavoro**
- **Inclusione sociale e povertà**
- **Educazione, abilità e apprendimento continuo**
- **Formazione**



**Grazie mille  
per la vostra attenzione!**

**c.chiotan@eurohealthnet.eu**