



Comune di Latisana



### 10000 PASSI LUNGO IL TAGLIAMENTO TRA LATISANA E LATISANOTTA

Il percorso si sviluppa nel territorio del Comune di Latisana, lungo la sponda sinistra del fiume Tagliamento. Il percorso prevede 3 punti di ingresso: il primo in corrispondenza della chiesa della SS. Trinità (1), a nord al confine con il comune di Ronchis; il secondo nei pressi dell'area verde attrezzata (2) di via Viola ed il terzo a Latisana, nei pressi della zona a parcheggio (3) limitrofa al ponte ferroviario della linea Venezia – Trieste. Si sviluppa per una lunghezza complessiva di circa 4.435 m, tra il capoluogo Latisana e la frazione Latisanotta, prevalentemente in sommità arginale con tratti pianeggianti e caratterizzati da diverse pavimentazioni. Partendo da Latisana, con un percorso lungo circa 3.236 m si può raggiungere la chiesetta della SS. Trinità in circa 45 minuti. Partendo da Latisana, con un percorso lungo circa 2.675 m si può raggiungere l'area verde di via Viola in circa 36 minuti.

A Latisana, il percorso, attraverso una rampa adatta ad essere utilizzata da persone con ridotte capacità motorie, si porta in sommità arginale. Da qui, proseguendo verso nord si lasciano sulla destra via Sottopovolo, la piazza con il Duomo di San Giovanni Battista (4), le piazze Garibaldi e Indipendenza, e via Rocca, nascoste alla vista dalla cortina di edifici.

Il percorso prosegue verso nord costeggiando il Parco Gaspari (5), area verde attrezzata e, sempre in sommità arginale, raggiunge, compiendo prima un'ampia curva verso ovest, lasciando sulla destra lo stadio comunale e poi una più stretta verso Nord, il limite Ovest del centro abitato di Latisanotta.

Il percorso poi si dirama lungo due direttrici: la prima prosegue verso nord, costeggiando l'argine del fiume Tagliamento, per raggiungere la chiesa della SS. Trinità, posta al limite Nord del Comune di Latisana, a confine con il comune di Ronchis; la seconda si sviluppa dapprima verso Est lungo via della Libertà, via principale di Latisanotta, per poi deviare verso Sud, lungo via Viola, per raggiungere l'area verde attrezzata adiacente alla locale Scuola Primaria ed il relativo parcheggio.

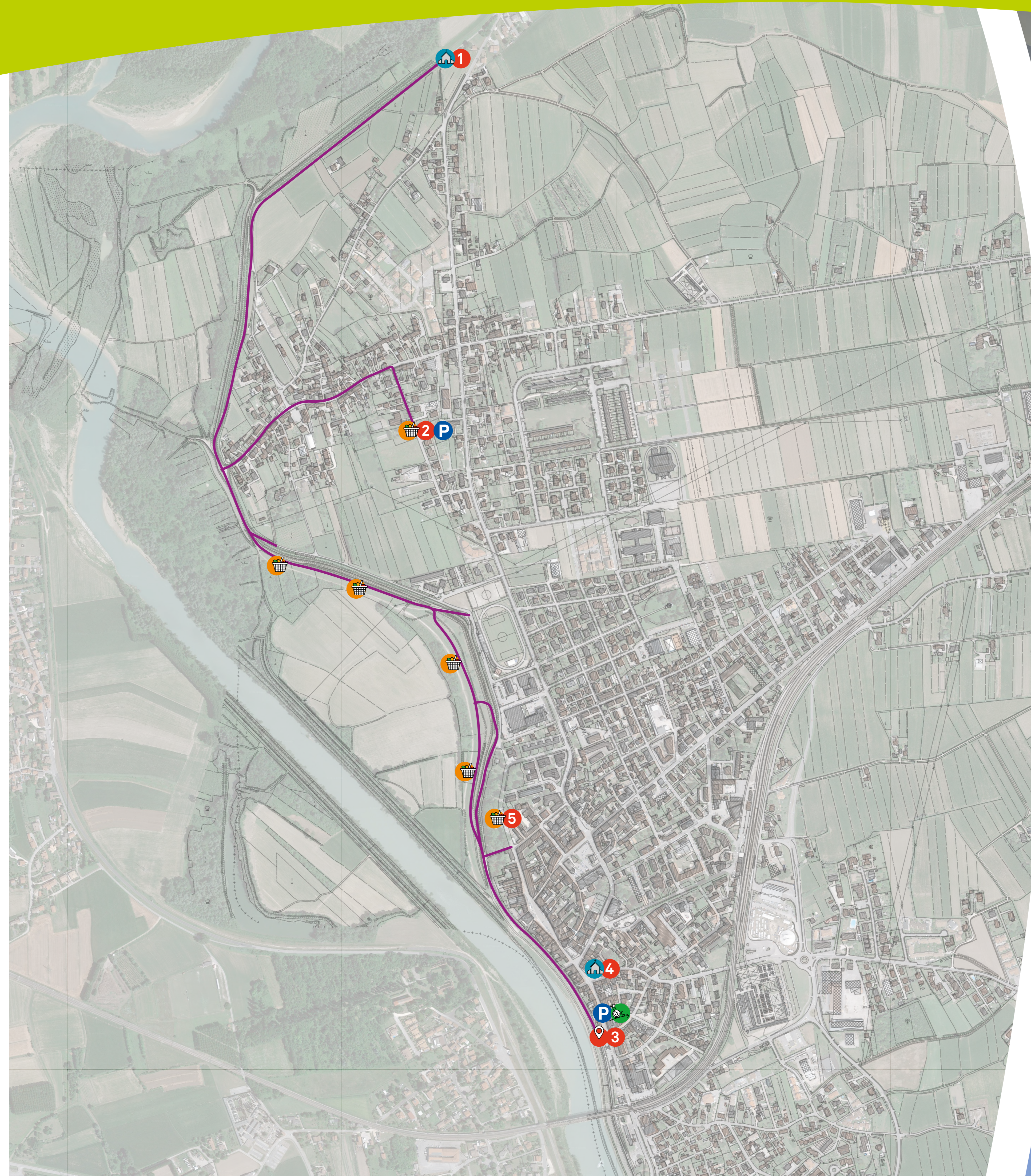
### 10THOUSAND STEPS ALONG THE TAGLIAMENTO RIVER, BETWEEN LATISANA AND LATISANOTTA

The route develops in the territory of the municipality of Latisana, along the left bank of the Tagliamento River.

The route can be accessed from 3 different points: the first next to the Church of the Most Holy Trinity (1), north of the border with the municipality of Ronchis; the second next to the equipped green area (2) in Via Viola, and the third in Latisana, next to the car park (3), which is next to the railway bridge of the Venice – Trieste line. It develops for a total length of approximately 4,435 m, running through the main town Latisana and the hamlet Latisanotta, and mainly runs at the top of the embankment with stretches on even ground and different pavings. Starting from Latisana, with a route approximately 3,236 m long, the route takes only about 45 minutes to reach the Church of the Most Holy Trinity. Starting from Latisana, with a route of approximately 2,675 m, the green area in Via Viola can be reached in about 36 minutes.

In Latisana, the route, via a ramp suitable for people with reduced mobility, leads to the top of the embankment. From here, proceeding north, Via Sottopovolo, the Piazza with the Duomo di San Giovanni Battista (4), Piazza Garibaldi, Piazza Indipendenza, and Via Rocca are left to the right, hidden from view by the curtain of buildings. The route continues north flanking the Gaspari Park (5), an equipped green area. Still running on the top of the embankment, it reaches the western boundary of the residential centre of Latisanotta, first by following a wide bend to the west, thus leaving the municipal stadium to the right, and then a narrower road towards north.

The route then branches out taking two directions: the first proceeds towards north, skirting the banks of the Tagliamento River, to reach the Church of the Most Holy Trinity, located on the norther boundary of the municipality of Latisana, on the border with the municipality of Ronchis; the second develops firstly towards east along Via della Libertà, the main road of Latisanotta, and then takes a detour south, along Via Viola, reaching the equipped green area next to the local primary school and its car park.



#### Dati generali percorso/Route general data

- 4,4 km
- 1h 20'
- tratto sterrato dirt road
- tratto asfaltato paved road
- VOI SIETE QUI YOU ARE HERE
- animali consentiti pet friendly
- percorribilità facilitata accessible road

#### Legenda/Legend

- luoghi di culto place of worship
- area di sosta rest area
- parcheggio parking
- rampa d'accesso access ramp

